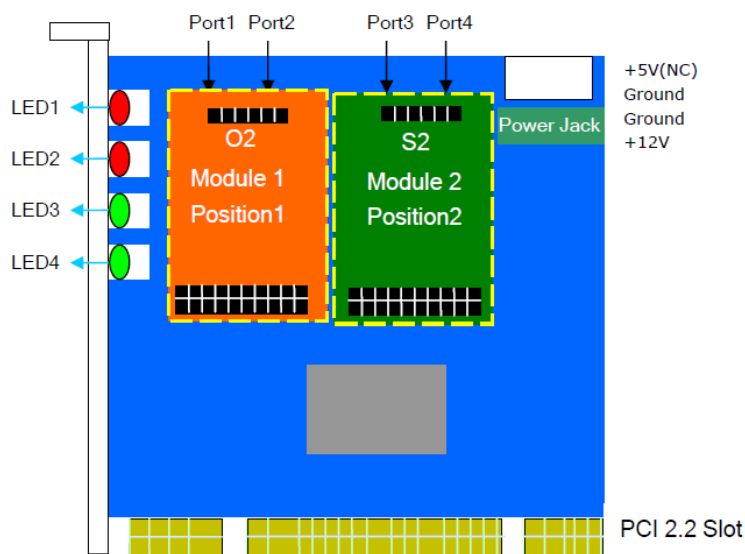


Инструкция по установке.

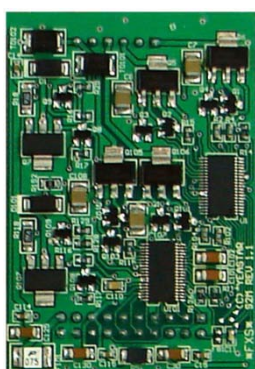
TDM400 – аналоговая PCI-плата с 4-я портами FXS/FXO. Совместима с различными операционными системами, такими как Linux, FreeBSD, Windows.



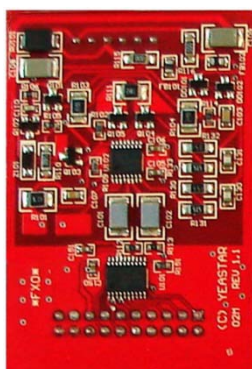
Аналоговая плата TDM400 с модулями O2 и S2 (модули поставляются отдельно).

LED – гнездо аналоговой телефонной линии (FXS – подсвечивается зеленым, FXO – подсвечивается красным).
Power Jack – разъем дополнительного питания.

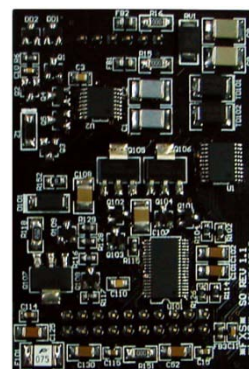
В плату подключаются модули S2 (2FXS), O2 (2FXO) и SO (FXS и FXO). Используя модули S2, O2, SO возможно подобрать требуемое сочетание портов FXS/FXO.



S2-модуль(зеленый)



O2-модуль(красный)



SO(черный)

Комплектация

- Аналоговая плата TDM400.
- 2 кабеля для подключения к телефонной линии.
- 1 кабель для подключения дополнительного питания.
- Инструкция по установке.
- Компакт-диск.
- Гарантийный талон

Технические характеристики

- Длина: 121мм
- Вес: 100гр
- Рабочая температура: от 0° до 50°С, от 32° до 122° F
- Температура хранения: от -20° до 65°С, от 4° до 149° F
- Допустимая влажность воздуха: 10-90% (неконденсирующаяся)
- Срок эксплуатации: 3 года
- Срок хранения (срок годности): неограничен при выполненных условиях хранения.

Системные требования:

- 500Мгц Pentium III и выше.
- 64MB RAM.
- Свободный PCI слот (2.2 или выше).

Совместимость TDM400:

- Полностью совместима с продукцией Asterisk, Zaptel и DAHDI.*
- Поддерживается в Trixbox и Elastix.
- Предоставляются драйверы и SDK разработчикам систем для **OS Windows** (запрос на support@ipmatika.ru).

*** Не требует дополнительной установки драйвера, используется драйвер Zaptel или DAHDI (wct4xxp).**

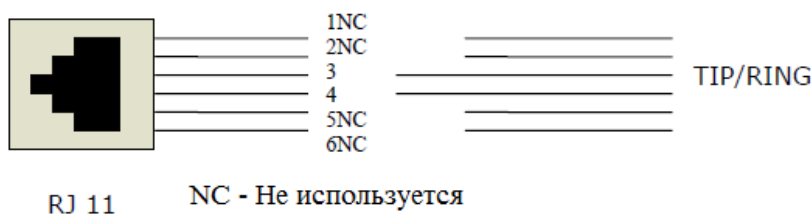
Подключение

ВНИМАНИЕ! Категорически запрещено подключать TDM400 к компьютеру, подключенному к электрической сети.

Установка:

- Отключите питание компьютера.
- Установите и закрепите плату TDM400 в PCI слот (2.2 или выше) с вольтажом 3.3В или 5В.
- Если на карте установлен S2 модуль (FXS), то для платы необходимо дополнительное питание, подключаемое в Power Jack (на выходе FXS порта: DC 48V/20mA).
- Подключите телефонные провода к плате.
- Включите компьютер.

Для подключения к телефонной линии используется 6 пиновый разъем RJ11, TDM400 использует 2 пина 3-й и 4-й:



Утилизация изделия



В конце срока службы изделие нельзя выбрасывать вместе с обычным хозяйственным мусором, а следует отнести в пункт приема на утилизацию электрического и электронного оборудования.

Некоторые из материалов, используемых при производстве изделия, могут быть переработаны, если их доставить в пункт приема.

Если Вам необходима информация о месте расположения пунктов приема на утилизацию, свяжитесь с органами местной власти.

Фирма производитель:

Yeastar Technology Co.,Ltd., Room 1-1408, Lotus Building, Jiahe Road, Xiamen, China.

Еастар Технолоджи Ко., ЛТД., Рум 1-1408, Лотус Билдинг, Жиахе Рoad, Шиамен, Китай.