

Web-камера
SkypeMate WC-313



Возможности

- Разрешение: 1.3М пикселей
- Макс. динамическая интерполяция: 1.3М пикселей
- Статическая интерполяция: до 5.0 М пикселей
- Возможности: 18FPS @ 640*480 VGA, 30FPS @ 320*240 SIF
- Питание/Интерфейс: USB 2.0
- Фокусировка: ручная
- Фокусное расстояние: от 3 см до бесконечности
- Баланс белого: автоматический
- Управление экспозицией: автоматическое
- Линзы: 2P
- Стандарт UVC – Работа без драйвера
- Универсальное крепление

Требования

- Процессор Intel Pentium III 800MHz MMX или выше
- Microsoft Windows XP SP2 & Vista, MAC OS X (10.47-10.52)
- 128MB оперативной памяти
- Привод CD-ROM
- Свободный USB-порт

- 200MB свободного места на жестком диске
- DirectX версии 9.0C и выше

Комплектация

- Web-камера WC-313
- Краткое руководство пользователя
- Инсталляционный компакт-диск
- Promo-карточки операторов Sipnet и Telphin

Способы крепления web-камеры

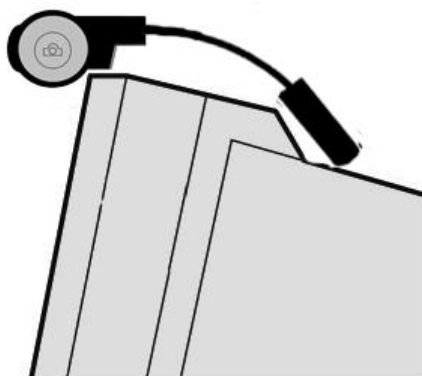
ЖК-монитор



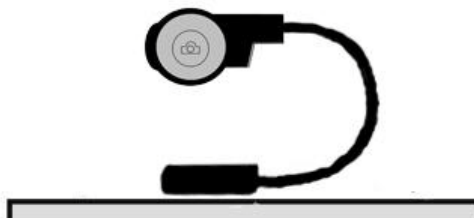
Ноутбук



ЭЛТ-монитор



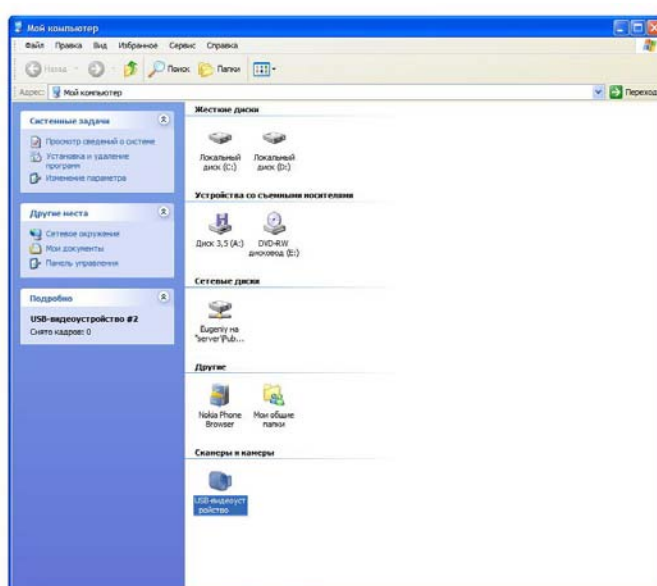
Плоская поверхность



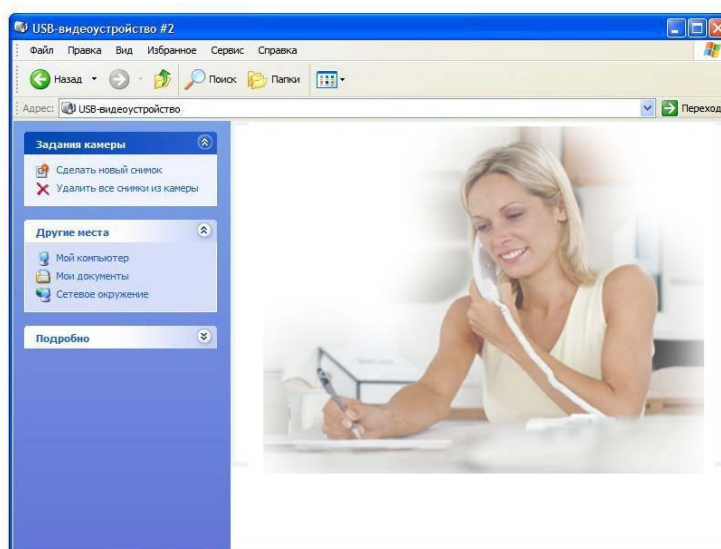
Подключение к компьютеру

Данный продукт является устройством стандарта UVC (USB Video Class), т.е. для работы web-камеры не требуется установка специального драйвера. Просто подключите ее в USB-порт Вашего компьютера и камера готова к работе.

После подключения устройство отобразится в панели «Мой компьютер» как «USB-видеоустройство»:



Для проверки работоспособности камеры дважды кликните левой кнопкой мыши на значок «USB-видеоустройство» и камера начнет работу!



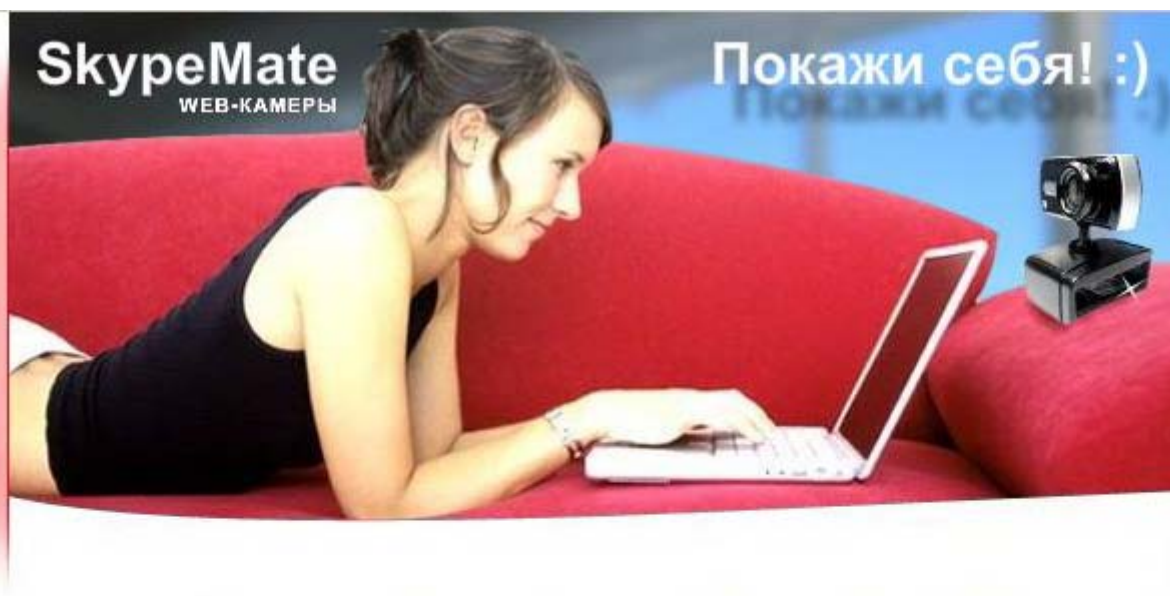
Чтобы сделать снимок, необходимо нажать иконку «Создать новый снимок» в окне «Задания камеры» или на кнопку «SnapShot» на боковой стороне камеры.



Дополнительные возможности

Установка программного обеспечения

Для использования дополнительных возможностей камеры, таких как интерполяция, FaceTracking, видеоэффекты, необходимо установить дополнительный драйвер. Вставьте инсталляционный компакт-диск, выберите модель Вашей камеры



Поздравляем Вас с приобретением Web-камер SkypeMate!

Покажи себя! Добавь красок общению!

Пожалуйста, выберите приобретенную Вами модель:

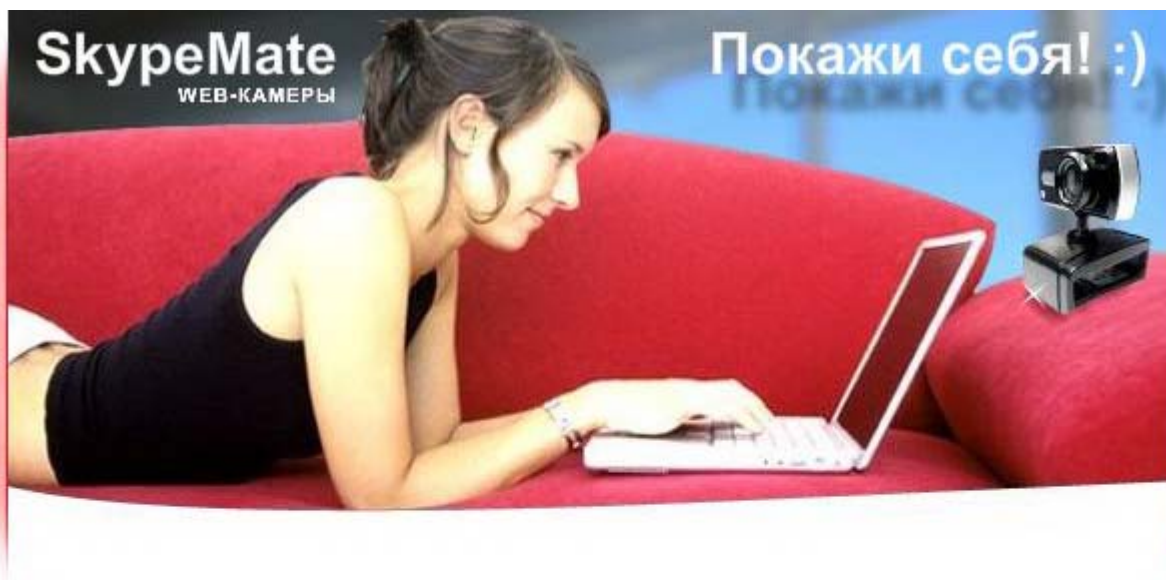


WC-313



WC-413

и нажмите на пункт «Установить программу для интерполяции и видеоэффектов»:

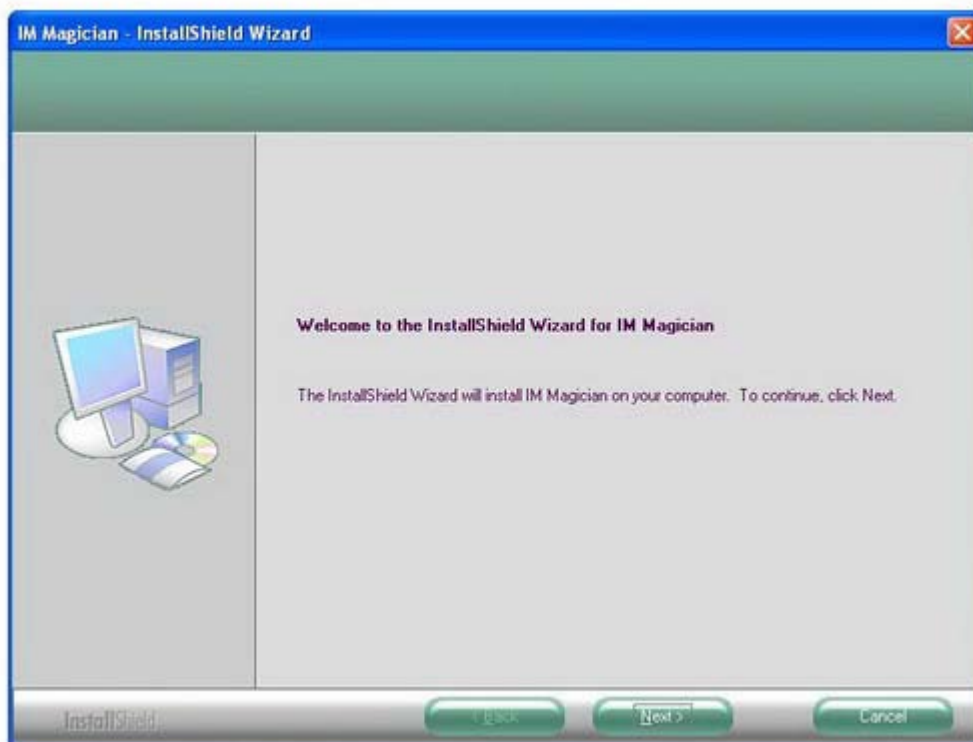


WC-313



- Прочитать [полное руководство пользователя](#).
- Установить [Adobe Reader](#), необходимый для чтения руководства пользователя.
- Установить [программы для видеозвонков](#).
- Установить [программу для интерполяции и видеоэффектов](#).
- Посетить www.skypemate.ru

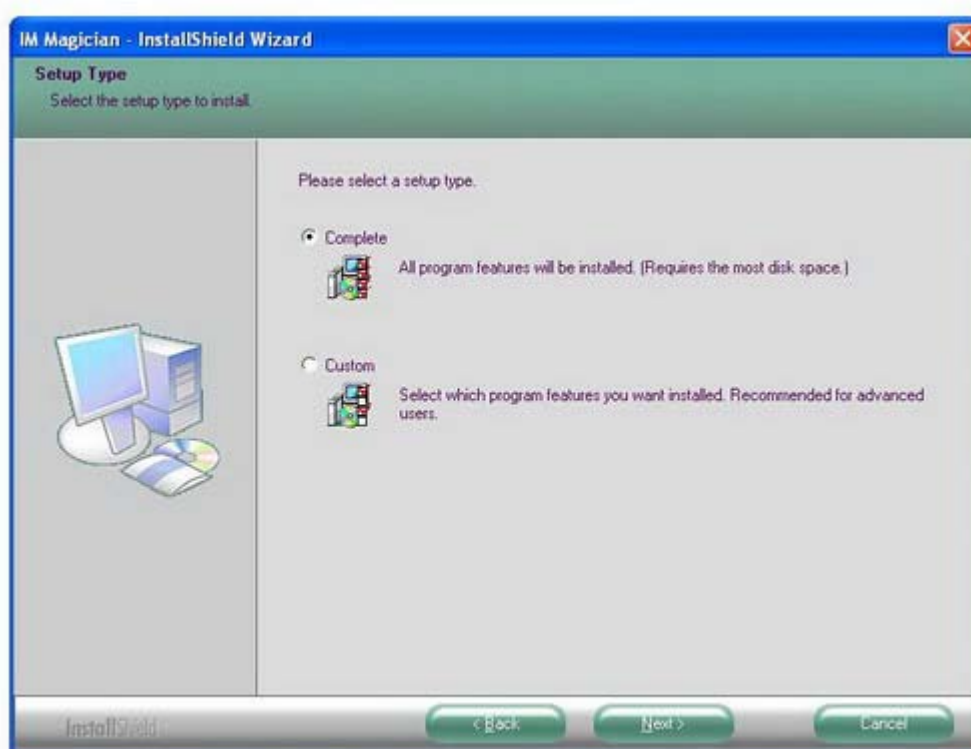
Начнется установка драйвера. Нажмите [**Next>**]:



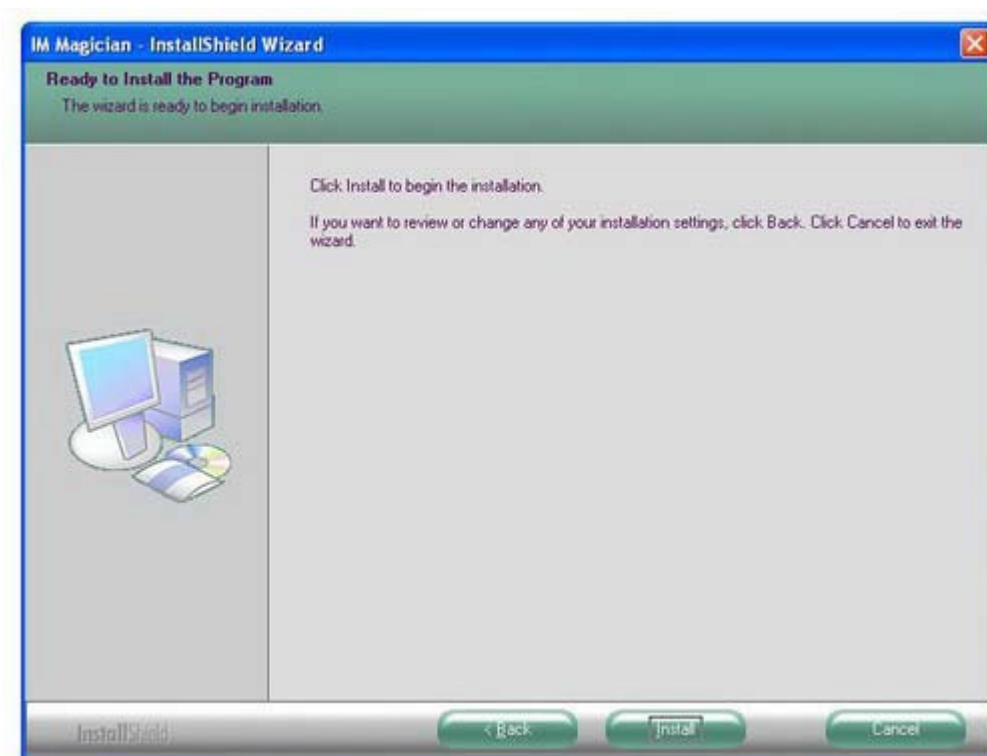
Лицензионное соглашение. Установите флажок на пункт «I accept the terms of the license agreement» и нажмите [**Next>**]::



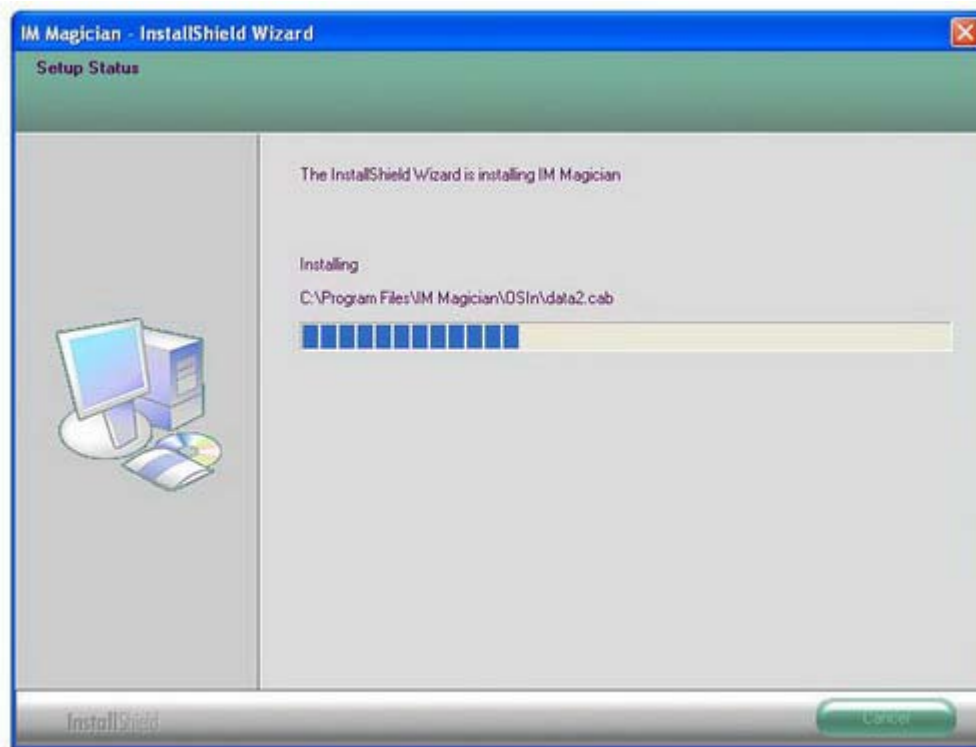
Выберите полную установку (**Complete**) и нажмите [**Next**>]:



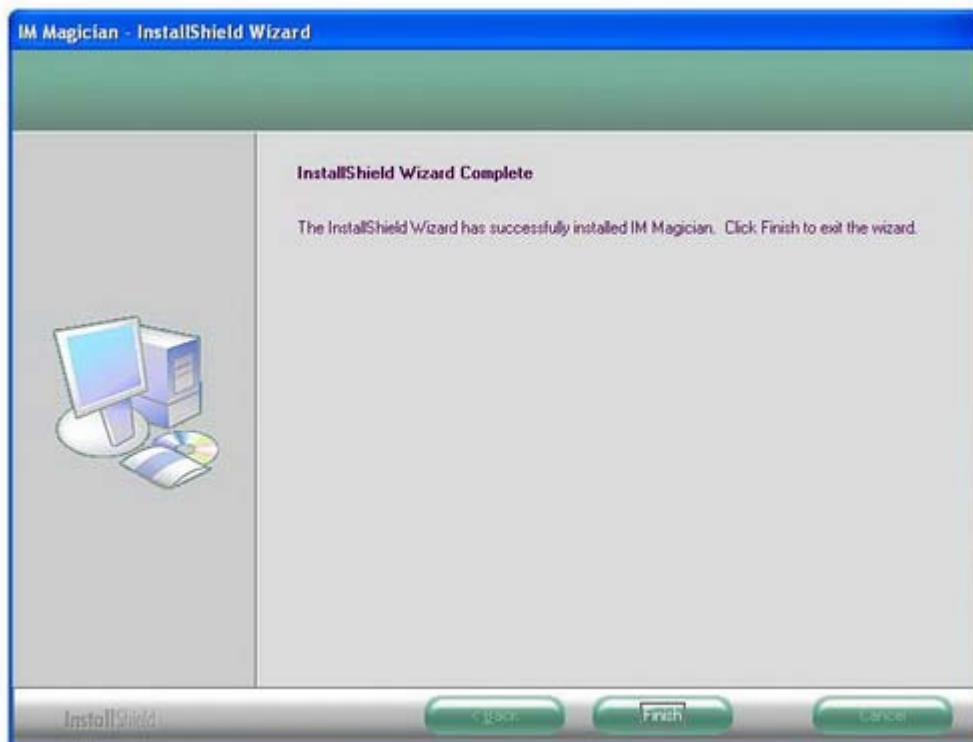
Если вы хотите изменить установочные настройки, нажмите [**< Back**] или нажмите [**Install**] для продолжения установки программы:



Процесс установки:



Установка завершена, нажмите [**Finish**]:

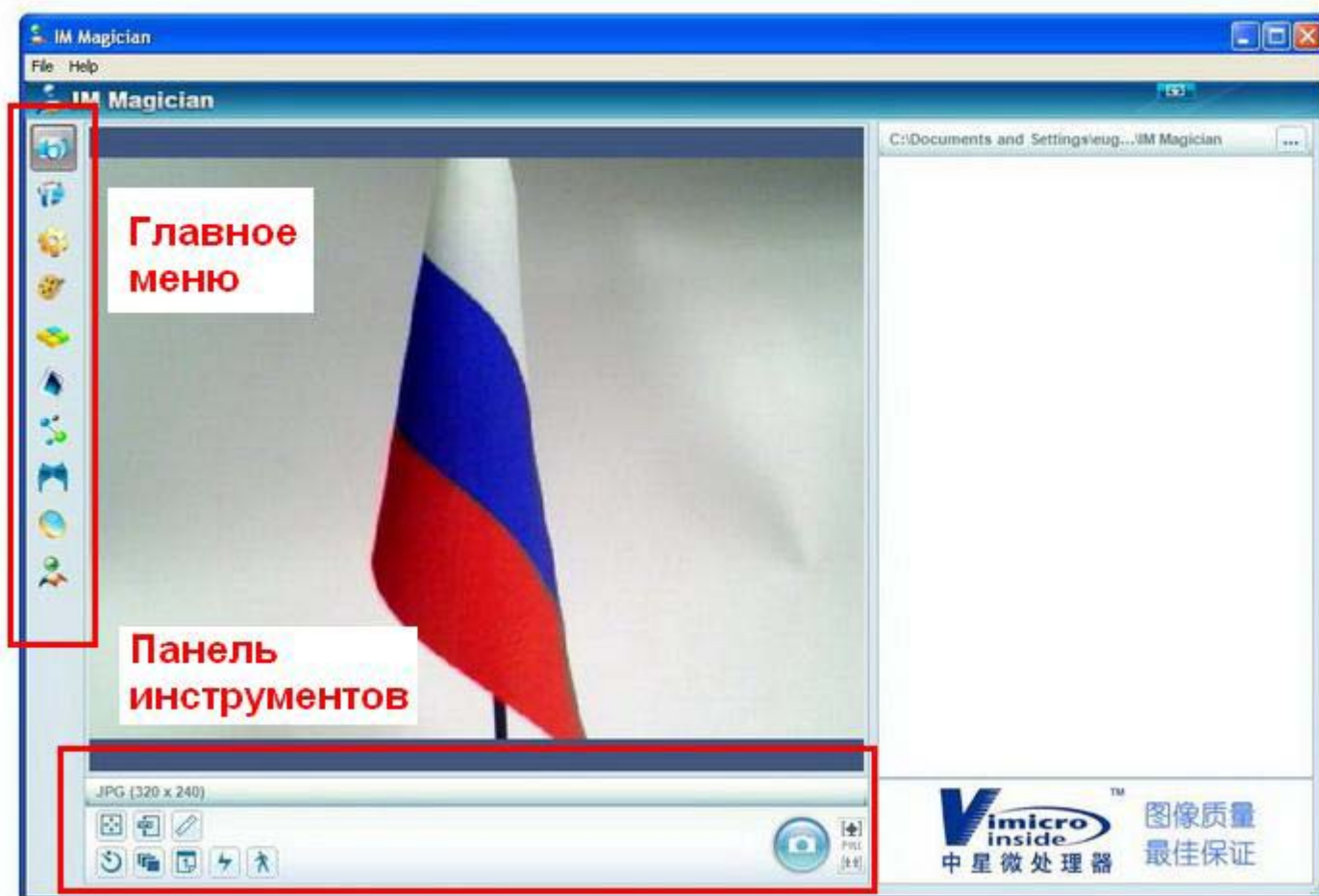


Описание меню.

На рабочем столе появилась иконка программы IM Magician. Двойным нажатием мышки запустите программу.

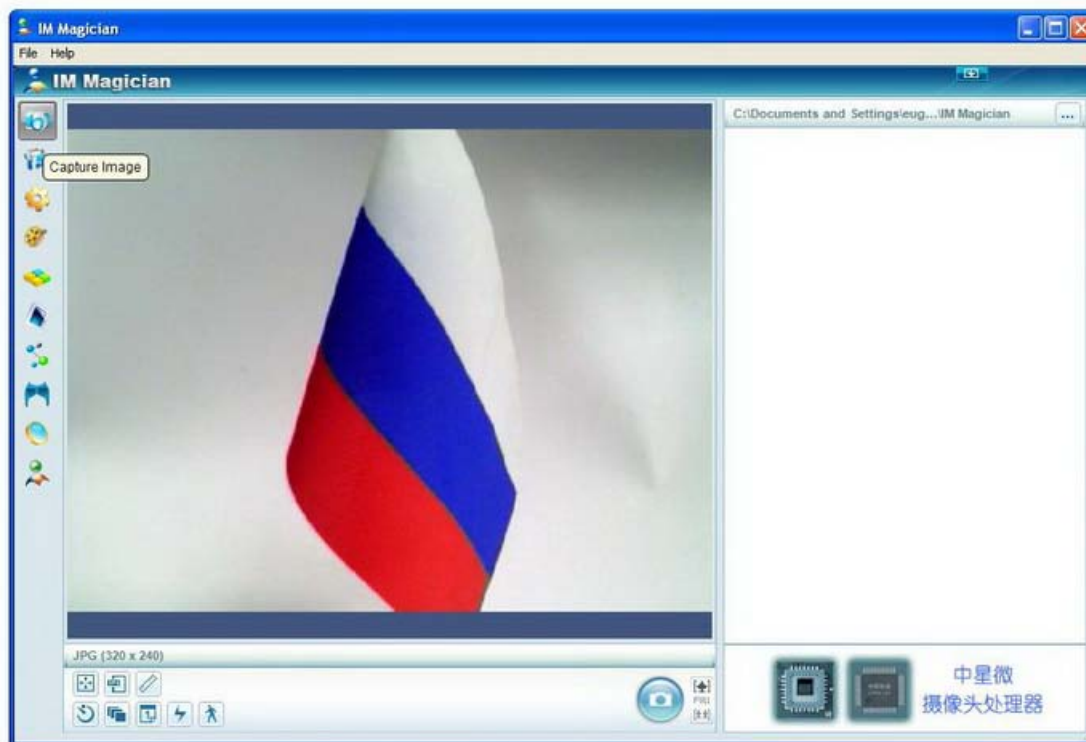


Откроется окно программы:













1. «Capture Image».

Предназначено для создания снимков различного разрешения:



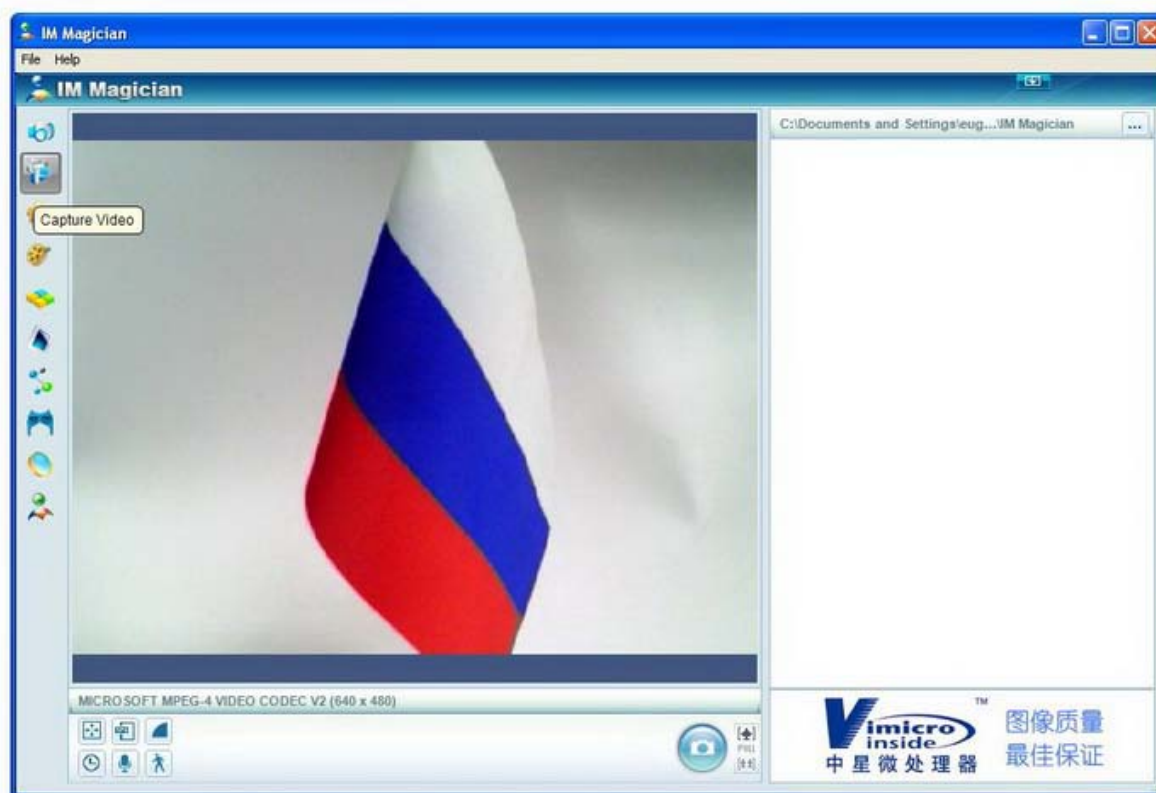
Инструменты:

-  - настройка вида окон программы (вертикальное или горизонтальное расположение)
-  - выбор формата фотофайлов (BMP, JPEG, TIFF, PNG)
-  - выбор разрешений изображения
-  - выбор времени задержки фотографирования
-  - количество снимков за сессию
-  - возможность установки даты на снимок
-  - вспышка
-  - детектор движения (после нажатия на кнопку «создания снимка», камера делает фотографии при обнаружении движения в пределах видимости)
-  - кнопка для создания снимка
(кнопка SnapShot web-камеры в этом режиме не работает)
-  - Zoom (увеличение/уменьшение)









При создании снимков можно использовать специальные эффекты, смотри пункты 5-9.

2. «Capture Video».

Меню для захвата видео:



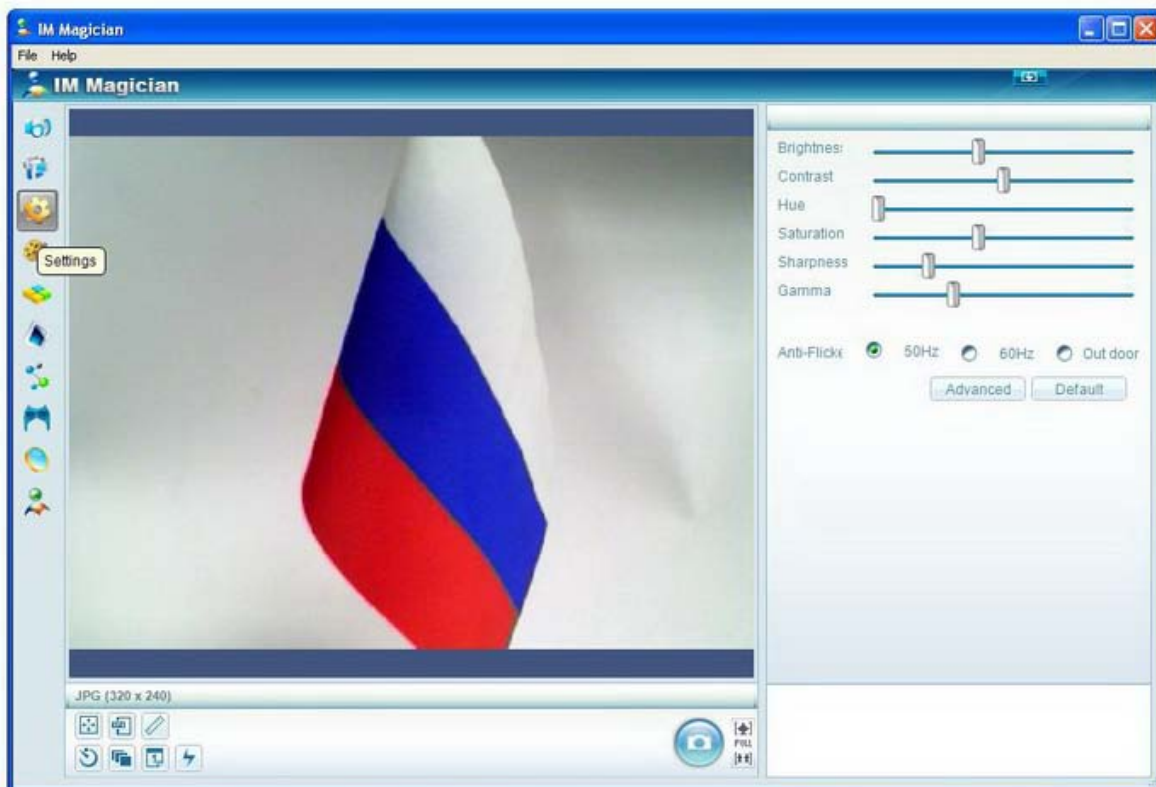
Инструменты:

-  - настройка вида окон программы (вертикальное или горизонтальное расположение)
-  - выбор формата видеофайла
-  - выбор разрешения видео-изображения
-  - настройка видео
-  - включить/выключить запись аудио
-  - детектор движения (после нажатия на кнопку «начала записи», камера начинает записывать видео при обнаружении движения в пределах видимости)
-  - кнопка для начала записи
-  - Zoom (увеличение/уменьшение)

При видеозаписи можно использовать специальные эффекты, смотри пункты 5-9.

3. «Settings».

Меню для настроек параметров изображения:



Параметры:

Brightness – яркость,

Contrast – контраст,

Hue – оттенок,

Saturation – насыщенность,

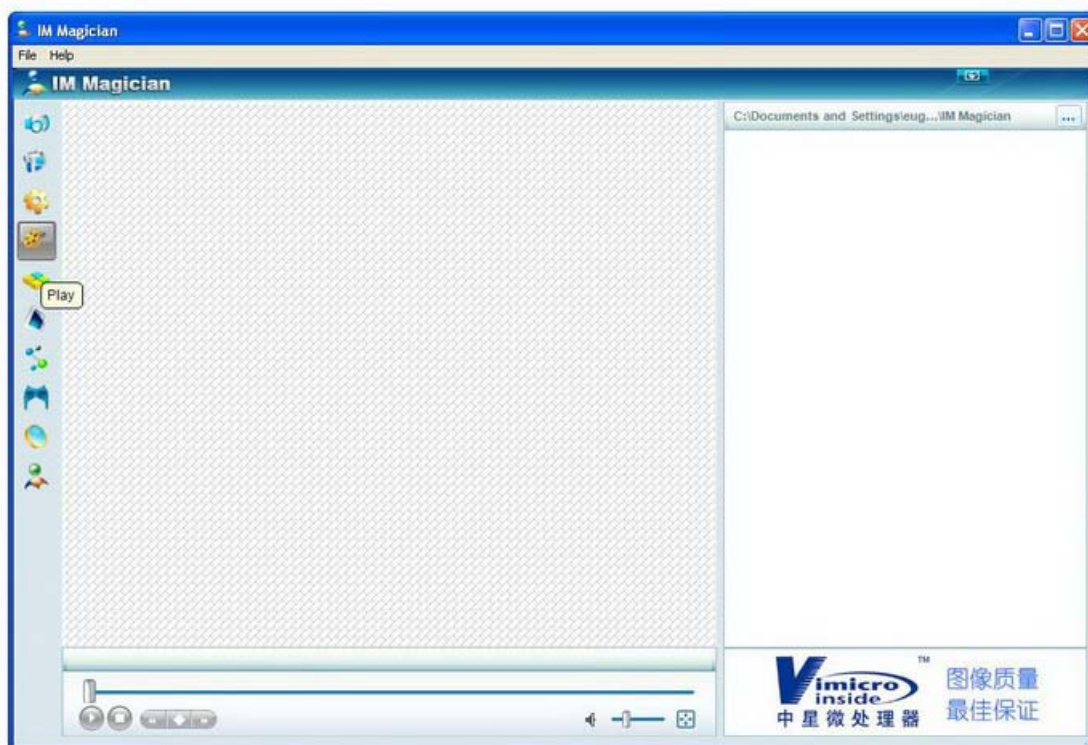
Sharpness – резкость,

Gamma – гамма,

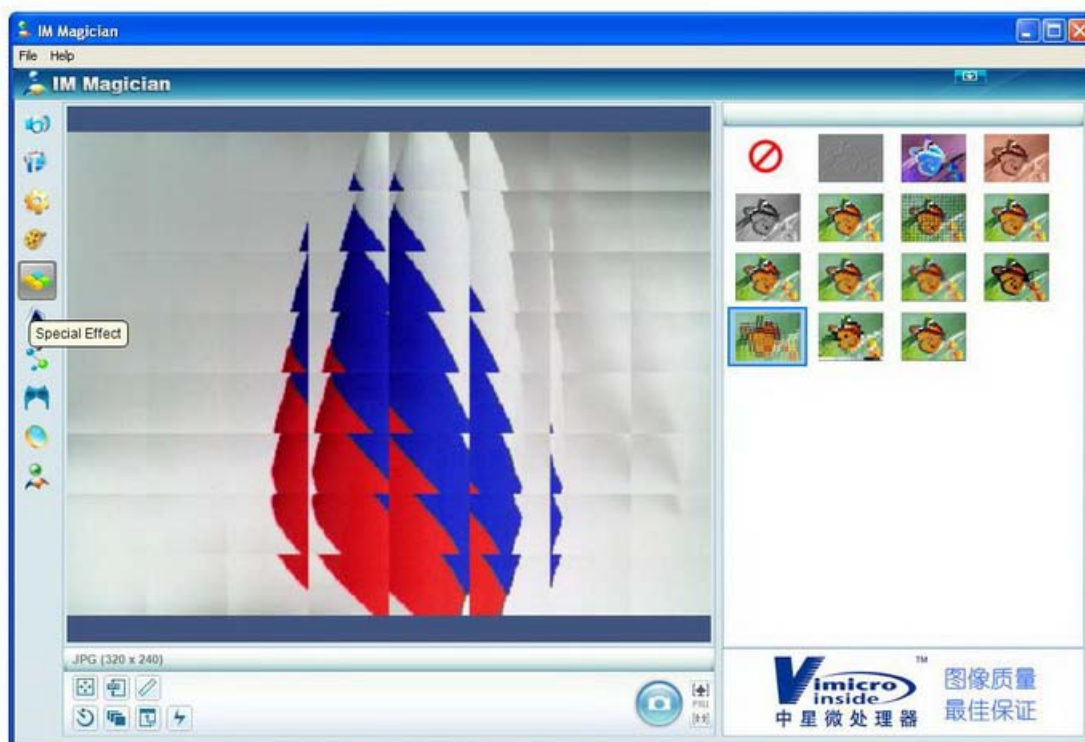
Anti-Flicker – анти-мерцание.

4.  «Play».

Меню для проигрывания видео и использования (накладывания) эффектов.

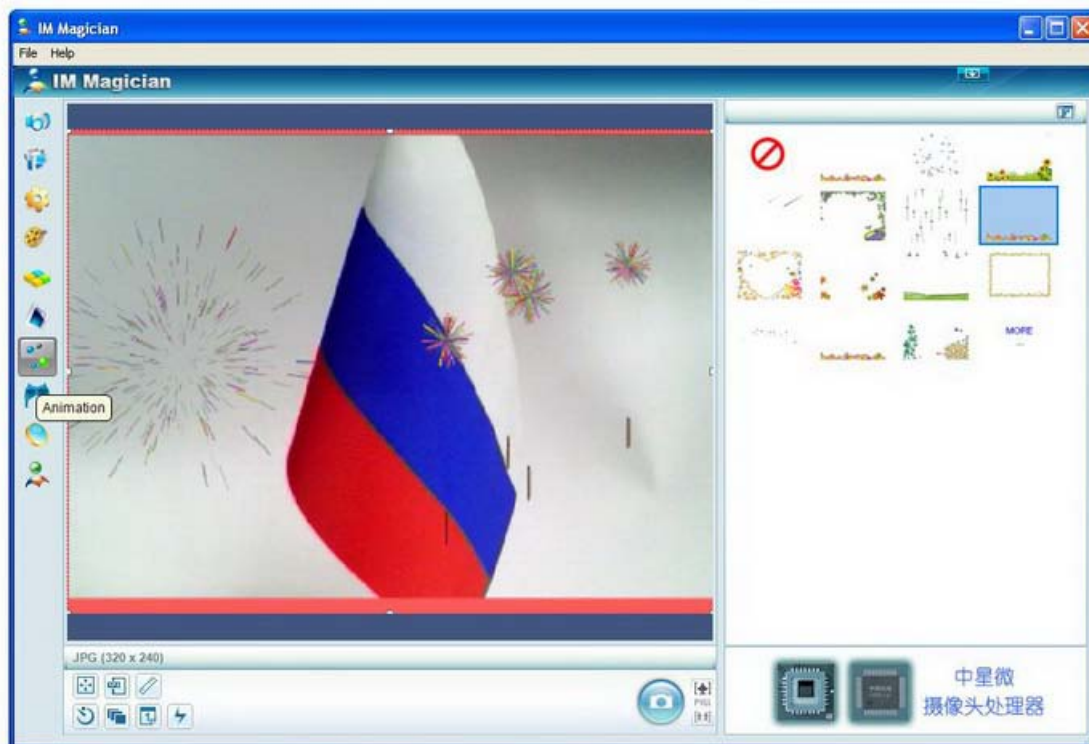
5.  «Special Effect».

Меню для изменения текстуры изображения.



6.  «Animation».

Меню для добавления анимации к изображениям.

7.  «Mask».

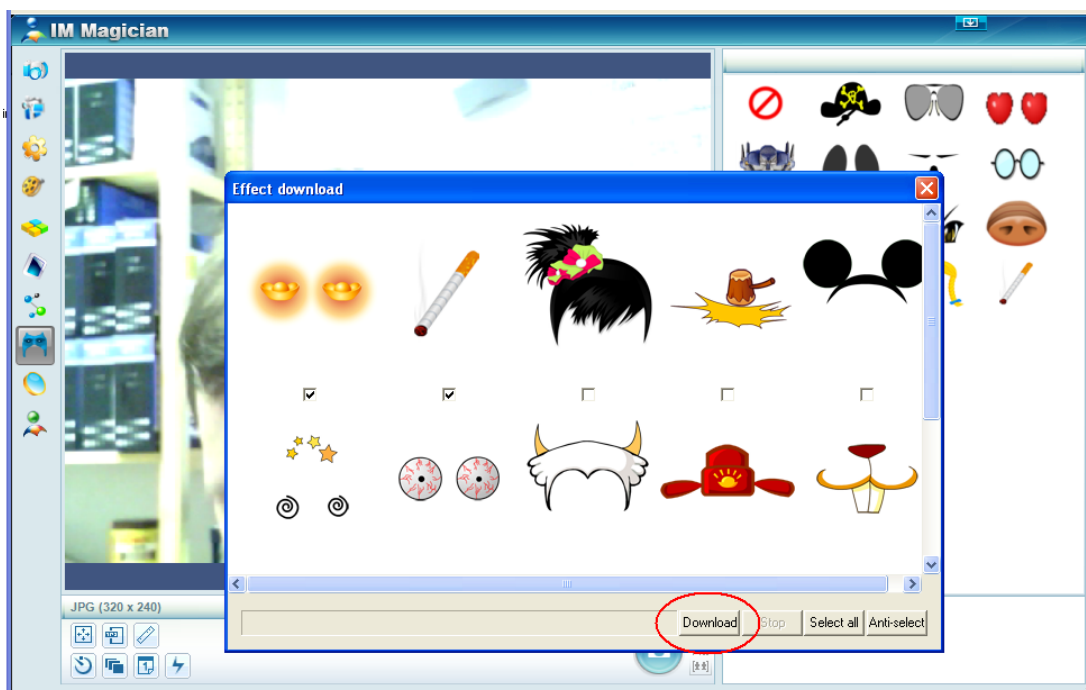
Наложение маски на лицо. Работает, только если в кадре есть лицо человека.



Список эффектов пунктов 6-7 можно пополнять понравившимися эффектами с сайта разработчика. Для этого необходимо нажать «More» в окне выбора эффектов:

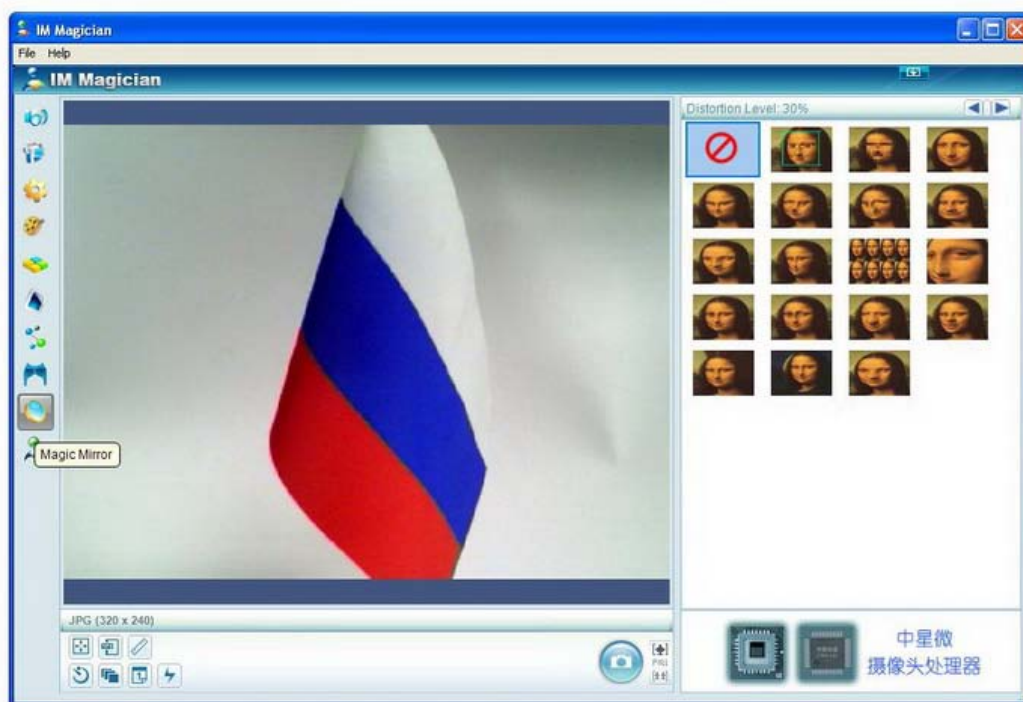


В появившемся окне «Effect download» выбрать дополнительный эффект, поставив галочку, и нажать [Download]:




8.  «Magic Mirror».

Эффекты искривления, наложения, искажения, растяжения или сжатия изображения.



Все эффекты пунктов 5-9 могут быть использованы в программах для видео-общения. Для этого Вам необходимо:

- выбрать требуемый эффект в программе IM Magician,
- для удобства свернуть окно программы IM Magician,
- открыть программу для видеосвязи и наслаждаться общением!

9.  «IM Magician Homepage» -web-страница разработчика программы.